

# 絵はがきで楽しむ 青森の旅

平成 29 年度 あおもり北のまほろば歴史館企画展



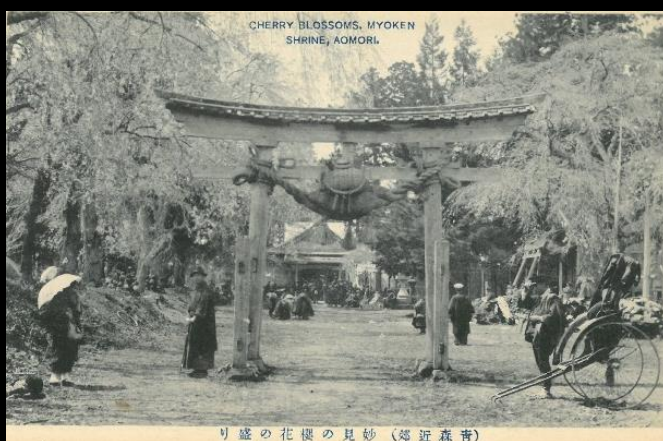
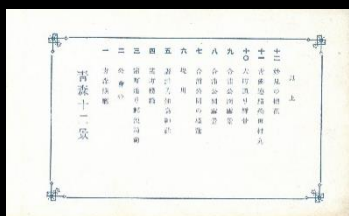
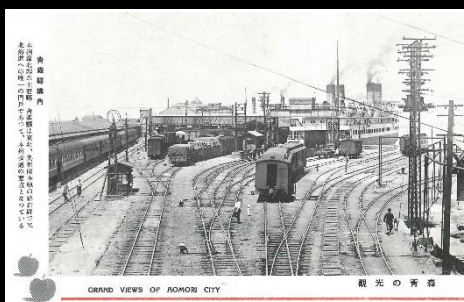
絵はがき「奥羽第一の繁栄都市 青森の景観」  
発行年代：昭和（戦後）

左/新町通（松木屋百貨店前）

夜ともなれば百貨店松木屋のネオン美しくまた、き、道行く人の眼を眩（みは）らせる。新町通りは青森市の代表的商店街である。

右/青森駅構内

本州最北端の主要駅 青森駅は東北、奥羽本線の終着駅で又北海道への唯一の門戸であって、本州交通の要点となっている。



絵はがき「青森みやげ 青森十二景」 発行年代：大正

右/青森十二景のうち、（青森近郊）妙見の桜花の盛り

（大星神社の境内で大勢の人びとが桜の花見を楽しんでいる様子が見える）

すべて竹内義人氏蔵

本展では大正期から昭和三十年代頃にかけて発行された、青森市内の観光名所や景観を紹介する絵はがき約一六〇点を展示します。

会期 平成 30 年 2 月 17 日(SAT) → 3 月 24 日(SAT)

会場 あおもり北のまほろば歴史館

あおもり  
北の  
まほろば歴史館

Aomori Museum of History

入館料 …一般 300 円 大学生・高校生 150 円 70 歳以上と中学生以下は無料

開館時間…9:00~17:00 休館日…12月30日から翌年1月1日まで

アクセス…青森駅西口から徒歩で約20分、新青森駅東口から車で約10分、市営バス（野木和・後潟線）・市民バス（岡町線）をご利用の場合、「沖館伸通り」または「沖館消防分署前」下車、徒歩約10分。シャトル・ルートバス（ねぶたん号）もご利用いただけます。

あおもり北のまほろば歴史館 URL:<http://www.kitanomahoroba.jp/>

〒038-0002 青森市沖館二丁目2番1号 TEL 017-763-5519 FAX 017-718-1740

指定管理者：特定非営利活動法人あおもりみなとクラブ